



Energievriendelijk wonen - Gewaarborgd luchtdichte installaties met Helia

Technologie:

20 % van de wereldbevolking verbruikt 80 % van de energievoorraden. Nochtans is comfortabeler, goedkoper en energiezuiniger bouwen en wonen mogelijk. Gebouwen die ontworpen zijn, rekening houdend met de passiefhuis-principes hebben het volledige jaar door een aangenaam binnenklimaat en hierbij een energieverbruik dat 4 maal lager ligt dan bij een doorsnee nieuwbouw. Dit wordt bekomen door grote aandacht te besteden aan:

- het beperken van de warmteverliezen door ver doorgedreven isolatie en zeer goede luchtdichtheid;
- het optimaliseren van de warmtewinsten door gebruik van passieve energie (zonnewarmte, bodemwarmte,...);
- het waarborgen van de luchtkwaliteit door ventilatie van warmteterugwinning;
- het laag energiegebruik door efficiënte apparaten en eventueel gebruik van hernieuwbare energie.

De eerste energie efficiënte inbouwdoos voor muren:

Bij het ontwerp van een energiezuinige woning komt het er in de eerste plaats op aan de energiebehoeften tot een minimum te beperken, zonder comfortverlies. Hiertoe dient met de thermische isolatie van de bouwschil te verzorgen (deze wordt geëvalueerd door de U-waarde van de wanden en door het K-niveau van het gebouw). Men moet eveneens voldoende aandacht schenken aan de vermindering van de ventilatieverliezen, de verbetering van de luchtdichtheid van het gebouw en het optimale gebruik van zonnewinsten.

De Europese richtlijn 2002/91/EG verplicht België ertoe energieprestatienormen voor gebouwen vast te leggen bij wet. De drie gewesten hebben deze intussen gedefinieerd en vastgelegd per decreet.

Om aan de hogere eisen van de EU-richtlijnen en de nationale EPB-normen te voldoen lanceerde Helia de afgelopen periode een aantal innovatieve producten voor elektrische installaties zonder koudebruggen.



Deze hollewand dozen werden ontwikkeld met de Econ-techniek, die zorgt voor een gewaarborgd luchtdichte installatie. In de voorziene opening voor de kabeldoorvoer zit immers een dichtingsmembraan dat zich perfect rond de kabel of buis sluit, wanneer deze wordt doorgestoken. Ongecontroleerde luchtstromingen zijn dus uitgesloten en warmteverliezen en gebouwenschade door condensvorming worden vermeden.

Omdat ze zo gegarandeerd luchtdicht zijn, kunnen ze ook ingezet worden voor stofdichte installaties onder cleanroom en hygiënische omstandigheden, waarin ongecontroleerde uitwisseling van lucht en bacteriën moet vermeden worden.



De Quadra inbouwdoos met ECON®-techniek garandeert een lichtdichte installatie. Vooral te gebruiken wanneer de inbouwdozen in bakstenen met holle ruimtes worden geplaatst.

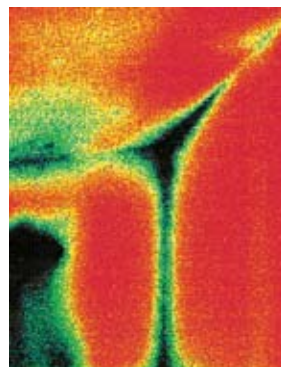
- Lichtdichte uitvoering met afdichtingsmembranen.
- Voorkomt ongewenste luchtstromen vooral in snelbouwsteen met holle ruimtes.
- Buis- en kabelinvoer zonder gereedschap.
- Lichtdicht, ook bij combinaties van meerdere dozen: 60/70 mm verticaal en 71 mm horizontaal.
- Stofvrij, interessant wanneer fijne elektronica, sensoren enz worden ingebouwd.



Montage:



Thermische opnames:



De thermische opnames tonen aan waar warmteverliezen optreden bij een conventionele elektro installatie. Met behulp van verscheidene meetmethodes zoals thermografie, blower-door test en thermonanometer opnames bewijzen samen met neutrale instituten de luchtdichtheid van de IA installatie systemen.

Vraag uw contactpersoon voor meer inlichtingen.
Bronnen: Passiefhuis - Platform en Helia

Voor meer info en de volledige technische folder, klik hier